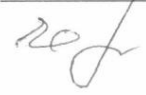


«Согласовано»
Руководитель подразделения
ГИБДД У МВД России
по г. Тольятти
_____ 2021 г.
« ____ » _____

«Утверждаю»
Заведующий детским садом № 207
АНО ДО «Планета детства «Лада»
Бабич Е.В. /ФИО/
Распоряжение № *4012*
« *12* » *мая* 2021 г.



ЗАВЕДУЮЩИЙ
д/с № 207
Е.В. Бабич

ПАСПОРТ
дорожной безопасности детского сада
№ 207 «Эдельвейс»
АНО ДО «Планета детства «Лада»
г.о Тольятти

Содержание

I. Общие сведения

II. План-схемы детского сада.

- район расположения детского сада, пути движения транспортных средств и обучающихся;
- организация дорожного движения в непосредственной близости от детского сада с размещением соответствующих технических средств, маршруты движения обучающихся и расположение парковочных мест;
- маршруты движения организованных групп обучающихся от детского сада к объектам следования (лес, парк, соседние детские сады и др.);
- пути движения транспортных средств к местам разгрузки/погрузки и рекомендуемых безопасных путей передвижения обучающихся по территории детского сада.

Общие сведения

детский сад: № 207 «Эдельвейс» АНО ДО «Планета детства «Лада»

Юридический адрес детского сада: 445051, РФ, Самарская область, г.Тольятти, проспект Ст. Разина, 53. Тел. 600-148

Фактический адрес: 445030 г.о.Тольятти, б-р Цветной, 24, 16 квартал. Тел. 600-418

Заведующий детского сада: Бабич Елена Вячеславовна тел: 8-999-171-89-89
(фамилия, имя, отчество) (телефон)

Заместитель заведующего по ВМР: Лаврентьева Оксана Николаевна

Ответственный работник за мероприятия по профилактике детского травматизма:
Лаврентьева Оксана Николаевна, зам зав по ВМР тел: 89297167686
(должность) (фамилия, имя, отчество) (телефон)

Телефоны оперативных служб:

Подразделение пожарной охраны - 01 вызов с сотового телефона - 101

Полиция – 02 вызов с сотового телефона - 102

Скорая медицинская помощь – 03 вызов с сотового телефона - 103

Единая служба спасения (ЕДДС) - 112

Службы спасения 200-911

Дежурной части У МВД России по г. Тольятти 93-40-05

Количество обучающихся: 341

Наличие уголка по безопасности дорожного движения (БДД): имеется

Время работы детского сада: 06.30-18.30

II. План-схемы детского сада.

1. Район расположения детского сада, пути движения транспортных средств и обучающихся.

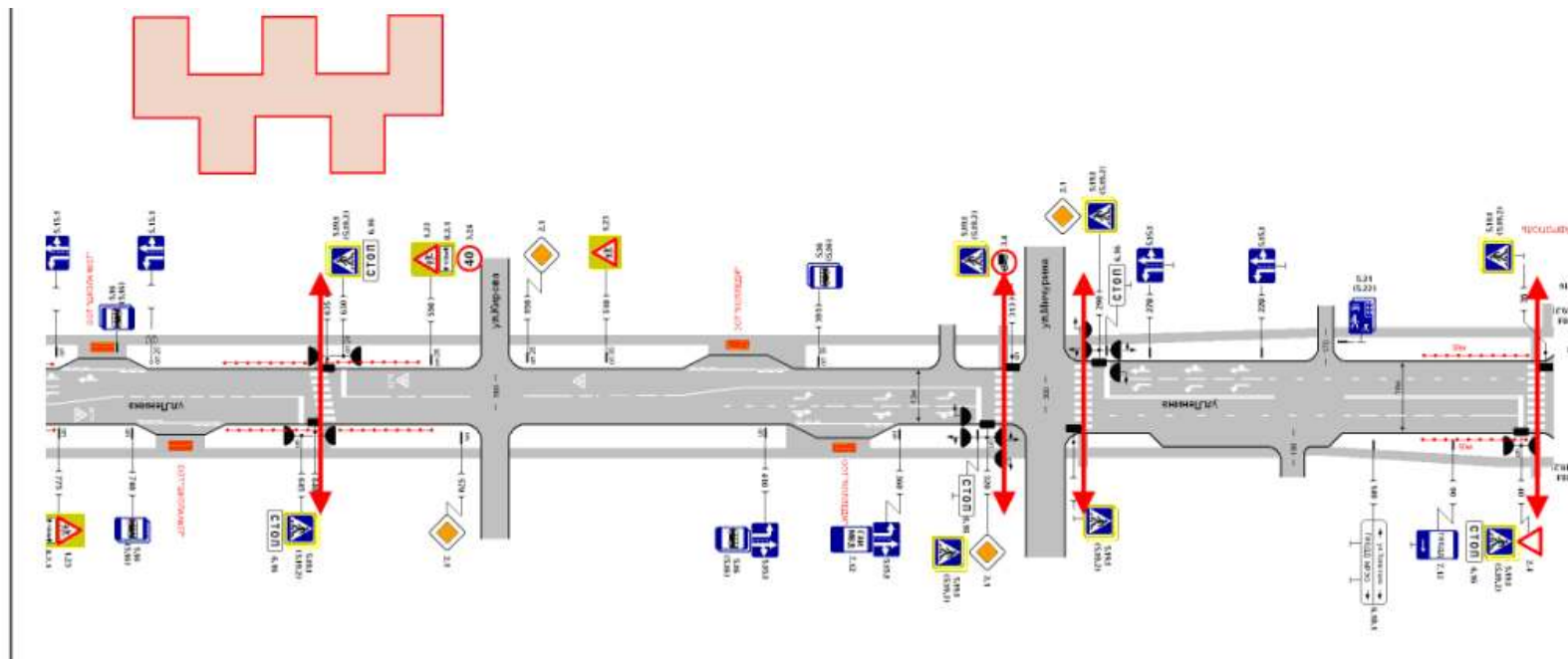
План безопасного маршрута до детского сада № 207 «Эдельвейс»



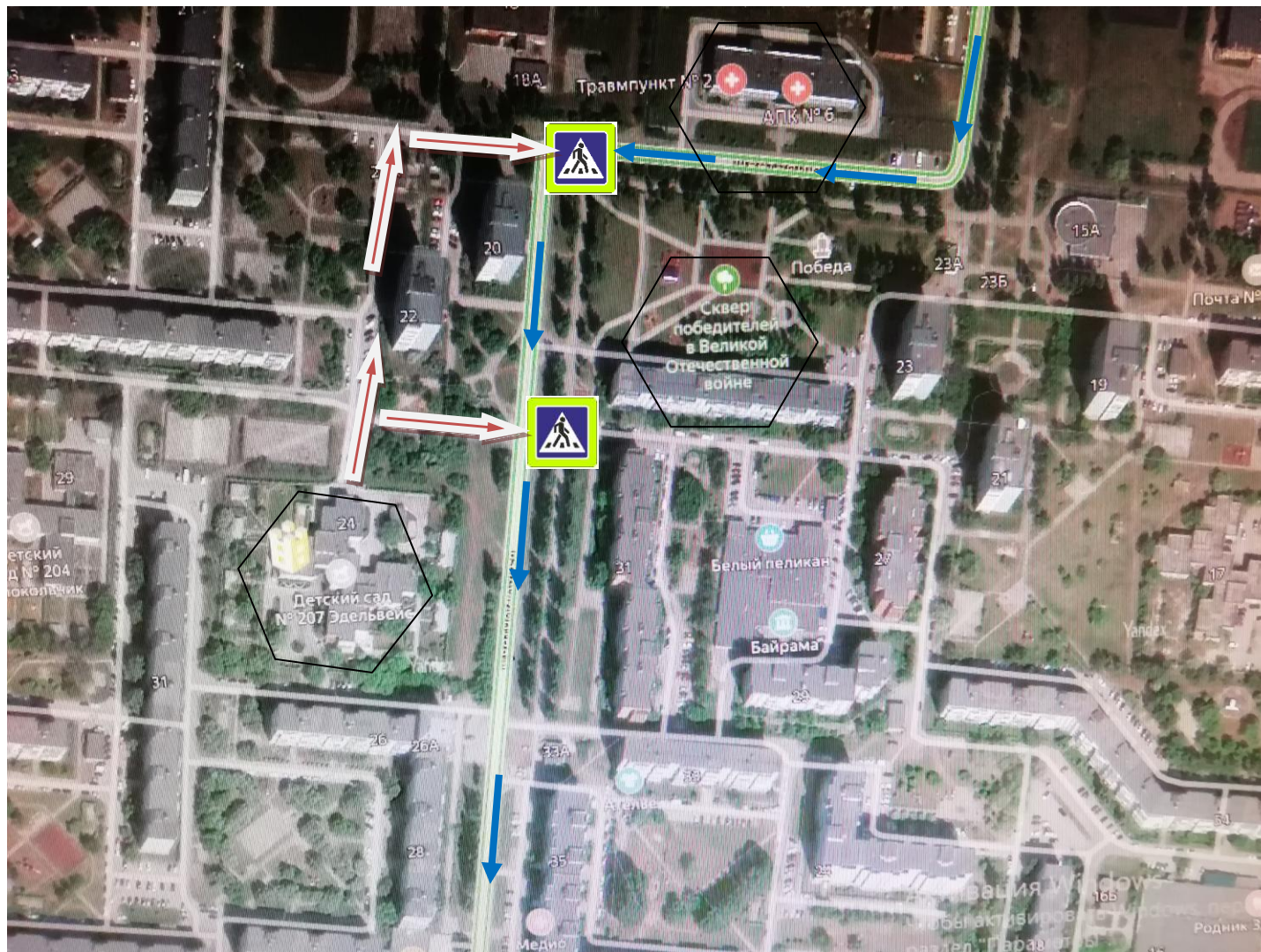
2. Схемы организации дорожного движения в непосредственно близости от детского сада с размещением соответствующих технических средств, маршруты движения обучающихся и расположение парковочных мест

Схема расположения д/с № 207 «Эдельвейс» на Цветном бульваре 24 относительно улицы Дзержинского с указанием безопасного маршрута движения воспитанников по регулируемым нерегулируемым пешеходным переходам.

д/с № 207

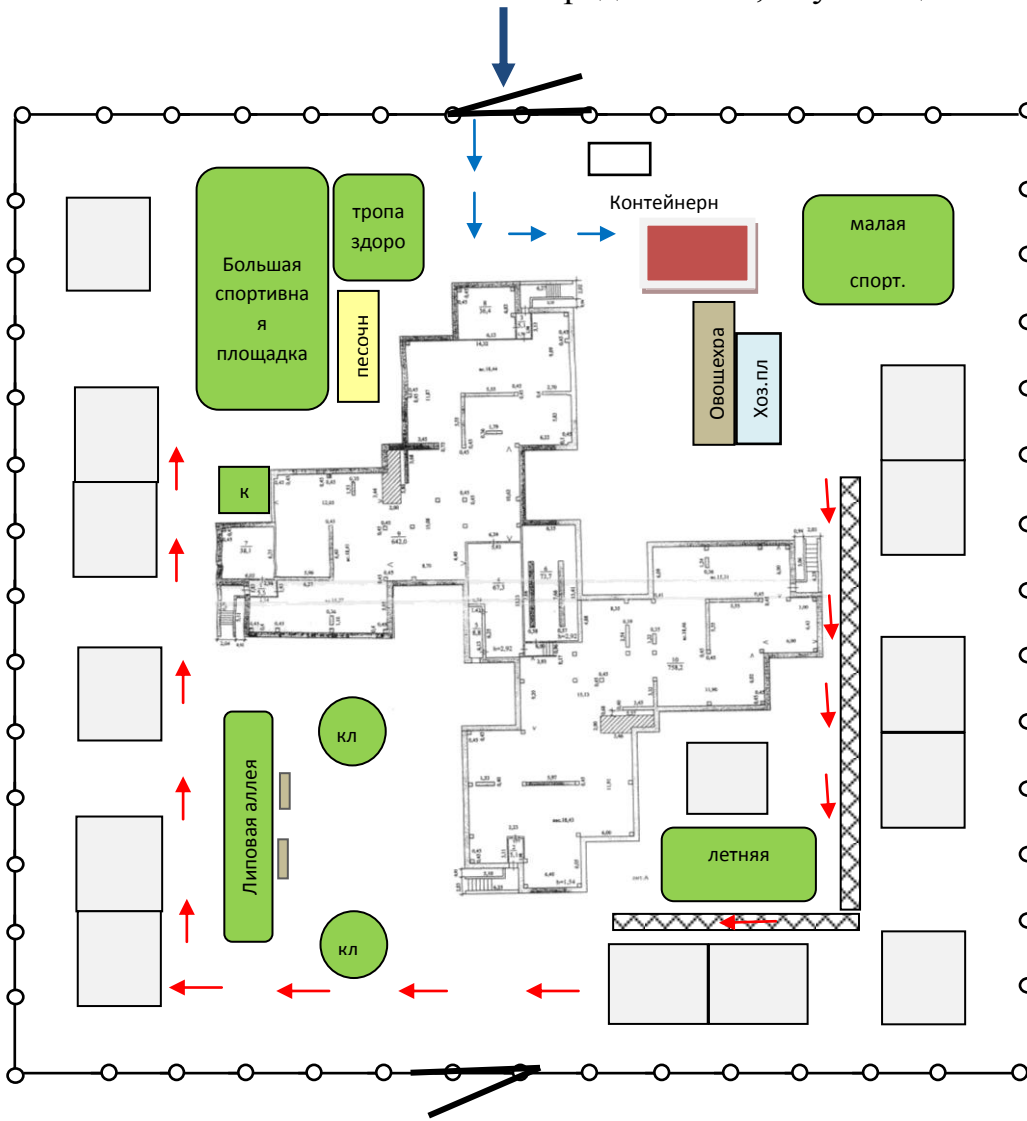






3. Маршруты движения организованных групп, обучающихся от детского сада к объектам следования



Условные обозначения	
	Жилая застройка
	Проезжая часть
	Тротуар
	Движение транспорта
	Направление безопасного движения детей

4. Пути движения транспортных средств к местам разгрузки/погрузки и рекомендуемых безопасных путей передвижения, обучающихся по территории детского сада.



Условные обозначения	
	Въезд/выезд грузовых транспортных средств
	Движение грузовых транспортных средств по территории образовательного учреждения
	Движение детей и подростков по территории образовательного учреждения
	Место погрузки /разгрузки