

Утверждаю

Заведующий детским садом № 206

АНО ДО «Планета детства «Лада»

В.А Филиппова

Распоряжение № 116 от 27.07.2022г.

Заведующий
ДС № 206
В.А. Филиппова

ПАСПОРТ

ДОРОЖНОЙ БЕЗОПАСНОСТИ детского сада

№ 206 «Сударушка»

АНО ДО «Планета детства «Лада»

Содержание

I. Общие сведения

II. План-схемы детского сада.

- район расположения детского сада, пути движения транспортных средств и обучающихся;
- организация дорожного движения в непосредственной близости от детского сада с размещением соответствующих технических средств, маршруты движения обучающихся и расположение парковочных мест;
- маршруты движения организованных групп обучающихся от детского сада к объектам следования (лес, парк, соседние детские сады и др.);
- пути движения транспортных средств к местам разгрузки/погрузки и рекомендуемых безопасных путей передвижения обучающихся по территории детского сада.

Общие сведения

детский сад: №206 «Сударушка» АНО ДО «Планета детства «Лада»

Юридический адрес детского сада: г.о. Тольятти, проспект Степана Разина-53

Фактический адрес: г.о. Тольятти, ул. Автостроителей-30

Заведующий детского сада: Филиппова Виктория Александровна, тел: 8(8482)600-116

(фамилия, имя, отчество) (телефон)

Заместитель заведующего по ВМР: Макарова Ольга Борисовна

Ответственный работник за мероприятия по профилактике детского травматизма: заместитель заведующего по ВМР Макарова О.Б., тел: 8(8482)600-117

(должность) (фамилия, имя, отчество) (телефон)

Телефоны оперативных служб:

Подразделение пожарной охраны -01 вызов с сотового телефона - 101

Полиция – 02 вызов с сотового телефона - 102

Скорая медицинская помощь – 03 вызов с сотового телефона - 103

Единая служба спасения (ЕДДС) - 112

Службы спасения 200-911

Дежурной части У МВД России по г. Тольятти 93-40-05

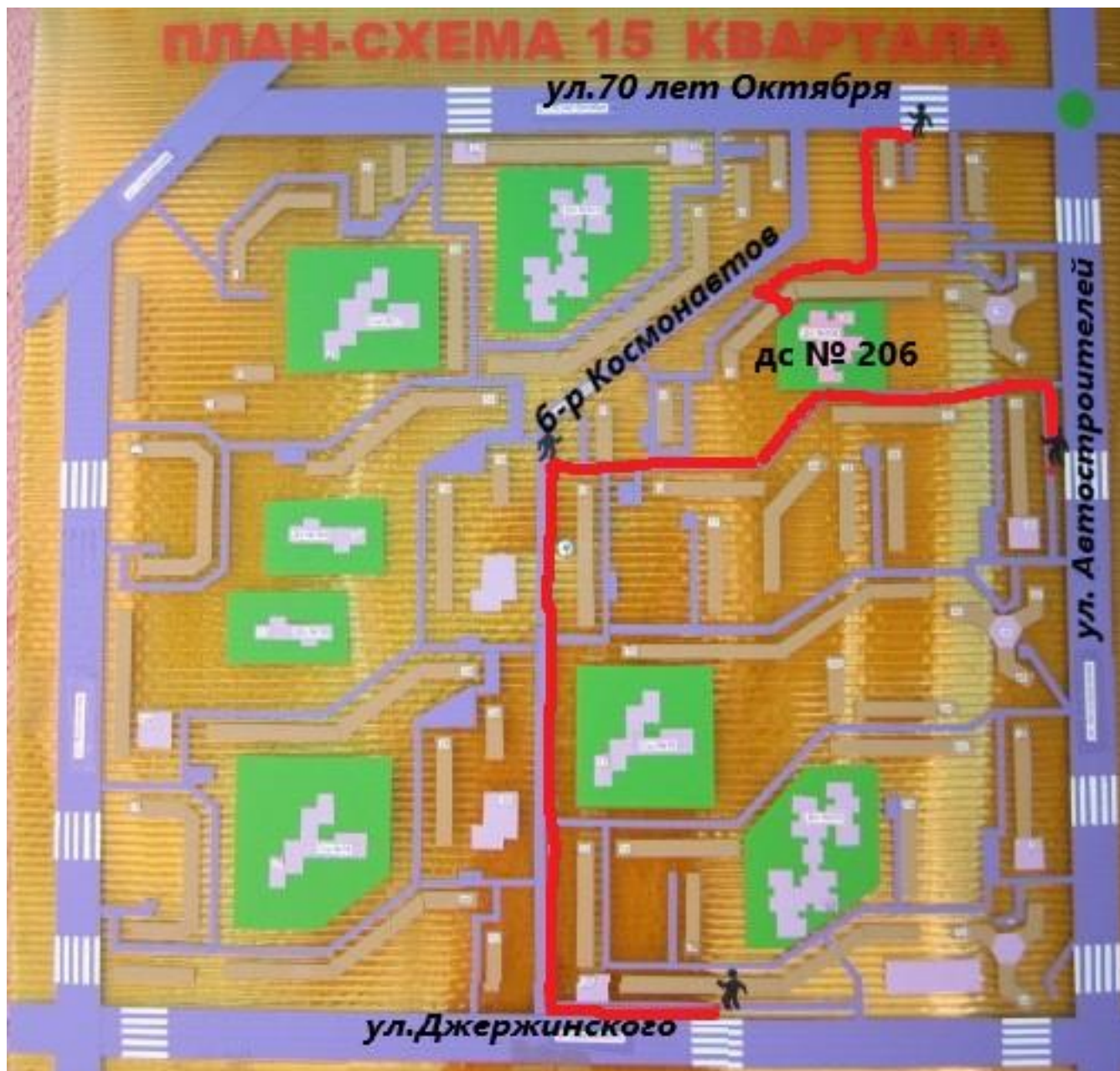
Количество обучающихся: 330 детей

Наличие уголка по безопасности дорожного движения (БДД): имеется




Время работы детского сада: 6.30-18.30

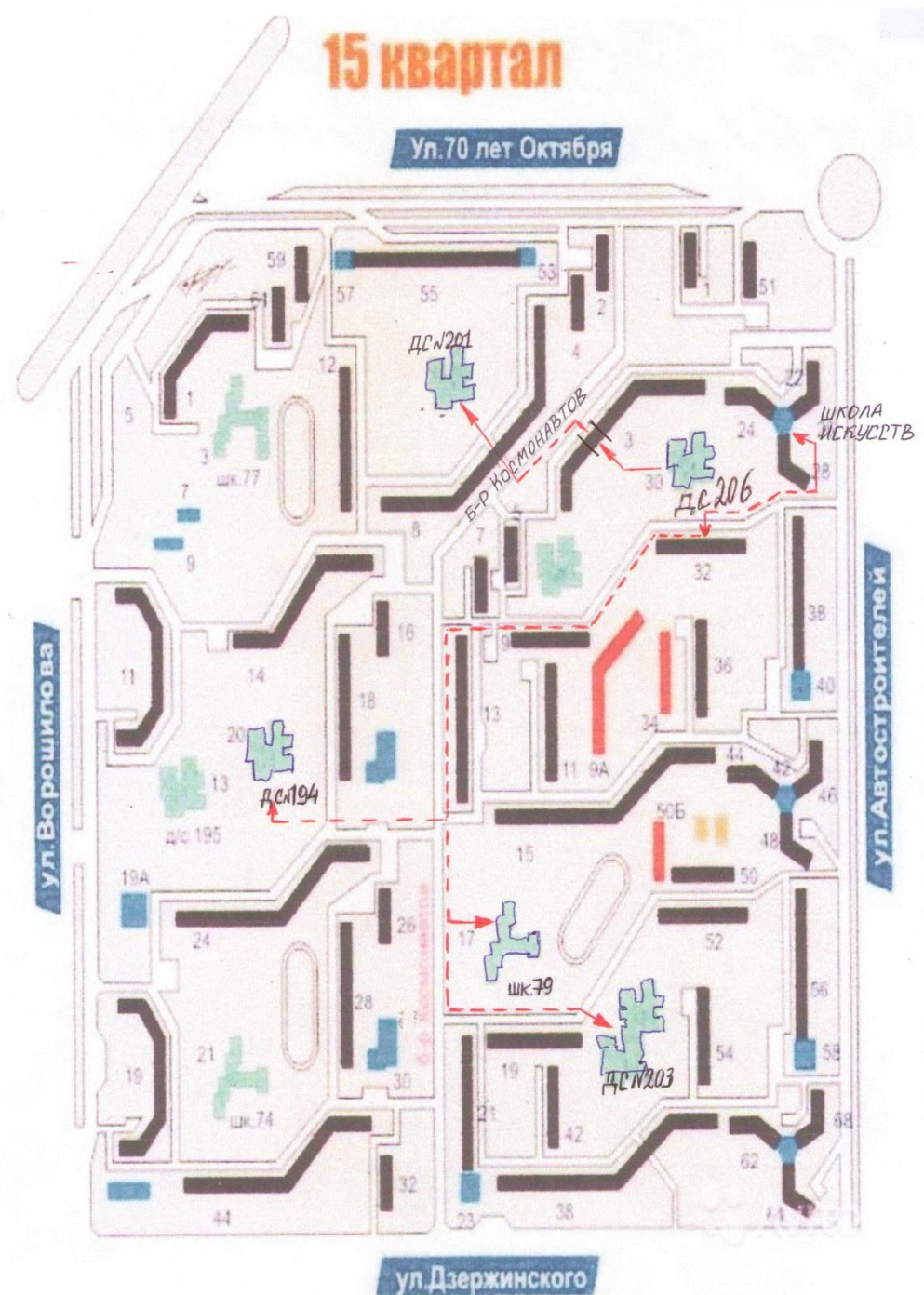
II. План-схемы детского сада.

1. Район расположения детского сада № 206 «Сударушка», пути безопасного движения обучающихся в детский сад







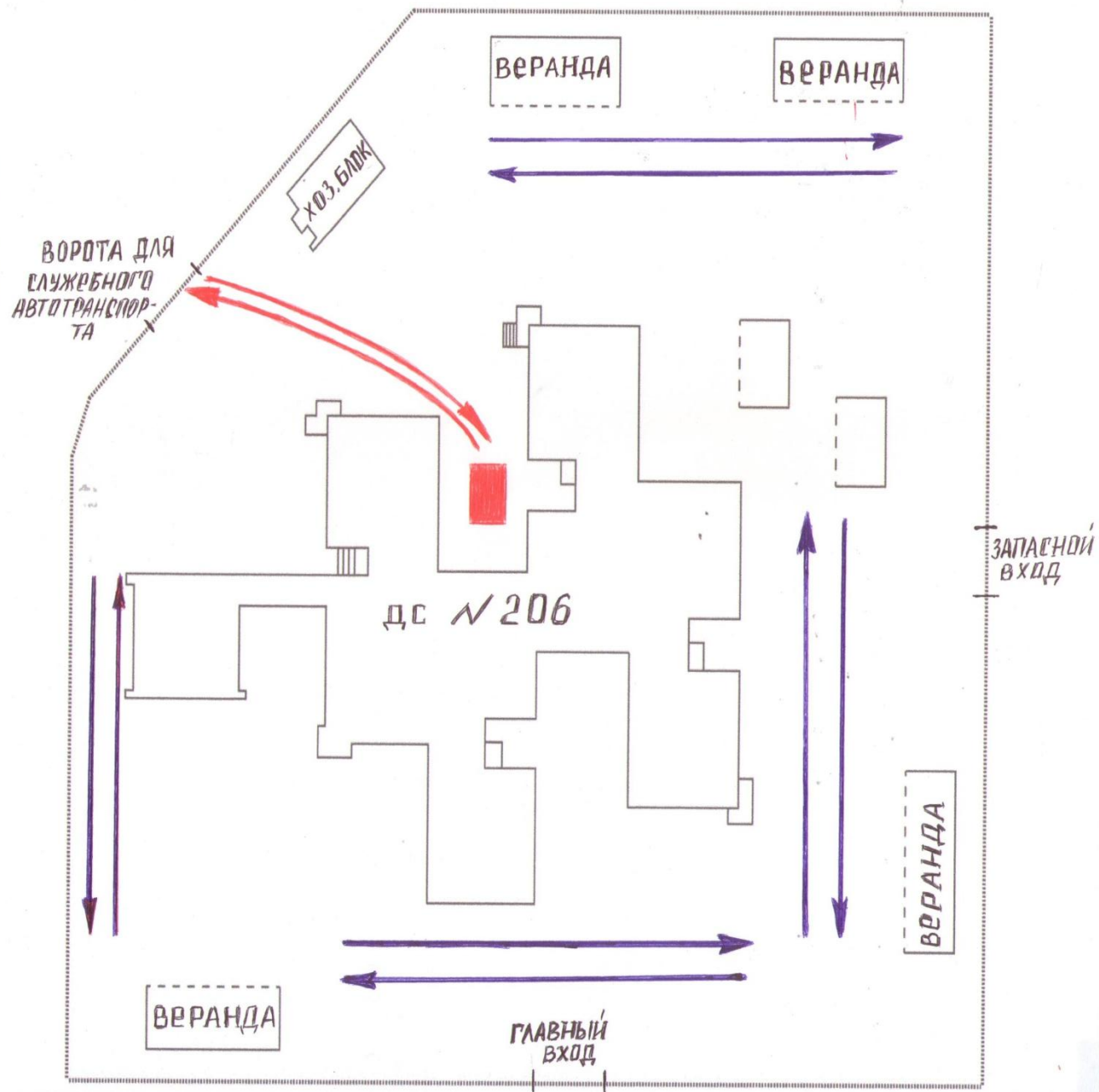
2. Маршруты движения организованных групп обучающихся от детского сада к объектам следования

Условные обозначения	
	тротуар
	Жилая застройка
	Направление безопасного движения детей



Условные обозначения:

	въезд/выезд грузовых транспортных средств
	
	Место погрузки/разгрузки
	Движение детей по территории д/с



3. Пути движения транспортных средств к местам разгрузки/погрузки и рекомендуемых безопасных путей передвижения обучающихся по территории детского сада