

«Утверждаю»

Заведующий детским садом №

АНО ДО «Планета детства «Лада»

Е.Ю. Разумовская /Разумовская Е.Ю./

Распоряжение № *56*

«21» июля 2022г.

Заведующий

д/с № 198

Е.Ю. Разумовская

ПАСПОРТ

дорожной безопасности детского сада

№198 «Вишенка»

АНО ДО «Планета детства «Лада»

г.о. Тольятти

Содержание

I. Общие сведения

II. План-схемы детского сада.

- район расположения детского сада, пути движения транспортных средств и детей (обучающихся);
- организация дорожного движения в непосредственной близости от детского сада с размещением соответствующих технических средств, маршруты движения детей (обучающихся) и расположение парковочных мест;
- маршруты движения организованных групп детей от детского сада к объектам следования (лес, парк, соседние детские сады и др.);
- пути движения транспортных средств к местам разгрузки/погрузки и рекомендуемых безопасных путей передвижения детей по территории детского сада.

Общие сведения

детский сад: №198 «Вишенка» АНО ДО «Планета детства «Лада»

Юридический адрес детского сада: 445039 РФ, Самарская область, г. Тольятти, ул Свердлова 1 а

Фактический адрес: 445039 РФ, Самарская область, г. Тольятти, ул Свердлова 1 а

Заведующий детского сада: Разумовская Елена Юрьевна, тел 8(8482) 600-198

(фамилия, имя, отчество) (телефон)

Заместитель заведующего по ВМР:Афони娜 Наталья Леонидовна, тел. 8(8482) 600-398

Ответственный работник за мероприятия по профилактике детского травматизма:заместитель заведующего по ВМР

Афони娜 Наталья Леонидовна, тел. 8(8482) 600-398

(должность) (фамилия, имя, отчество) (телефон)

Телефоны оперативных служб:

Подразделение пожарной охраны -01 вызов с сотового телефона - 101

Полиция -02 вызов с сотового телефона - 102

Скорая медицинская помощь – 03 вызов с сотового телефона - 103

Единая служба спасения (ЕДДС) -112

Службы спасения 200-911

Дежурной части У МВД России по г. Тольятти 93-40-05

Количество обучающихся205

Наличие уголка по безопасности дорожного движения (БДД):имеется/ не имеется

Время работы детского сада:с 06.30 до 18.30

II. План-схемы детского сада.

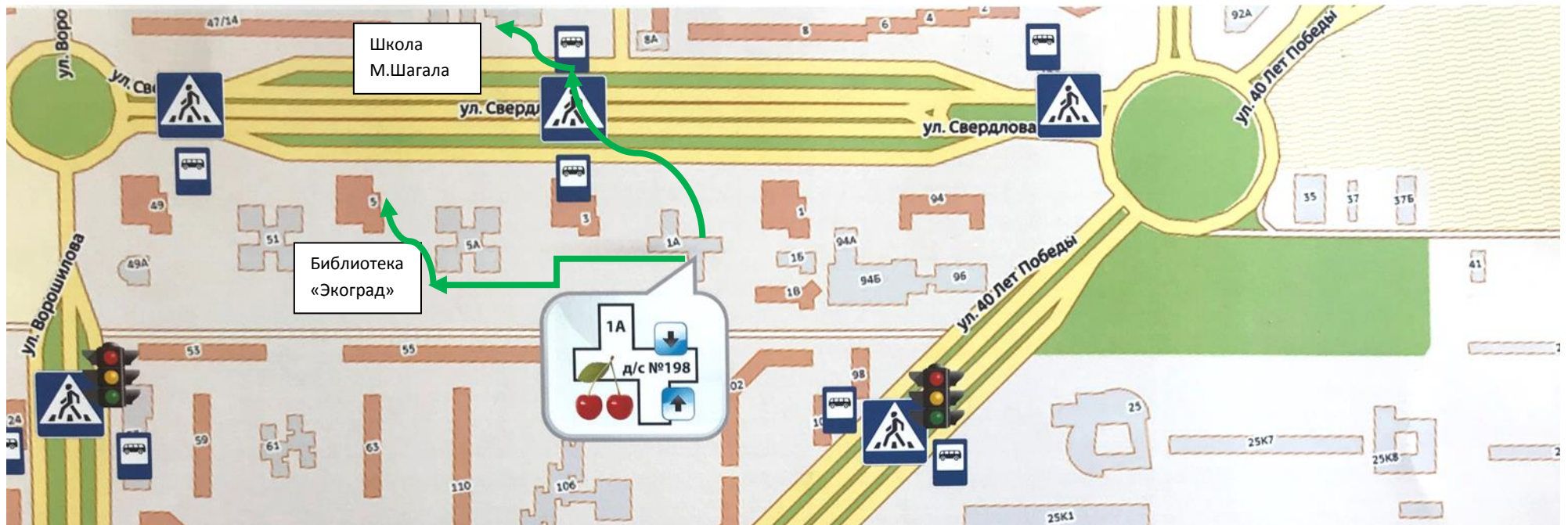
район расположения детского сада, пути движения транспортных средств и детей (обучающихся)



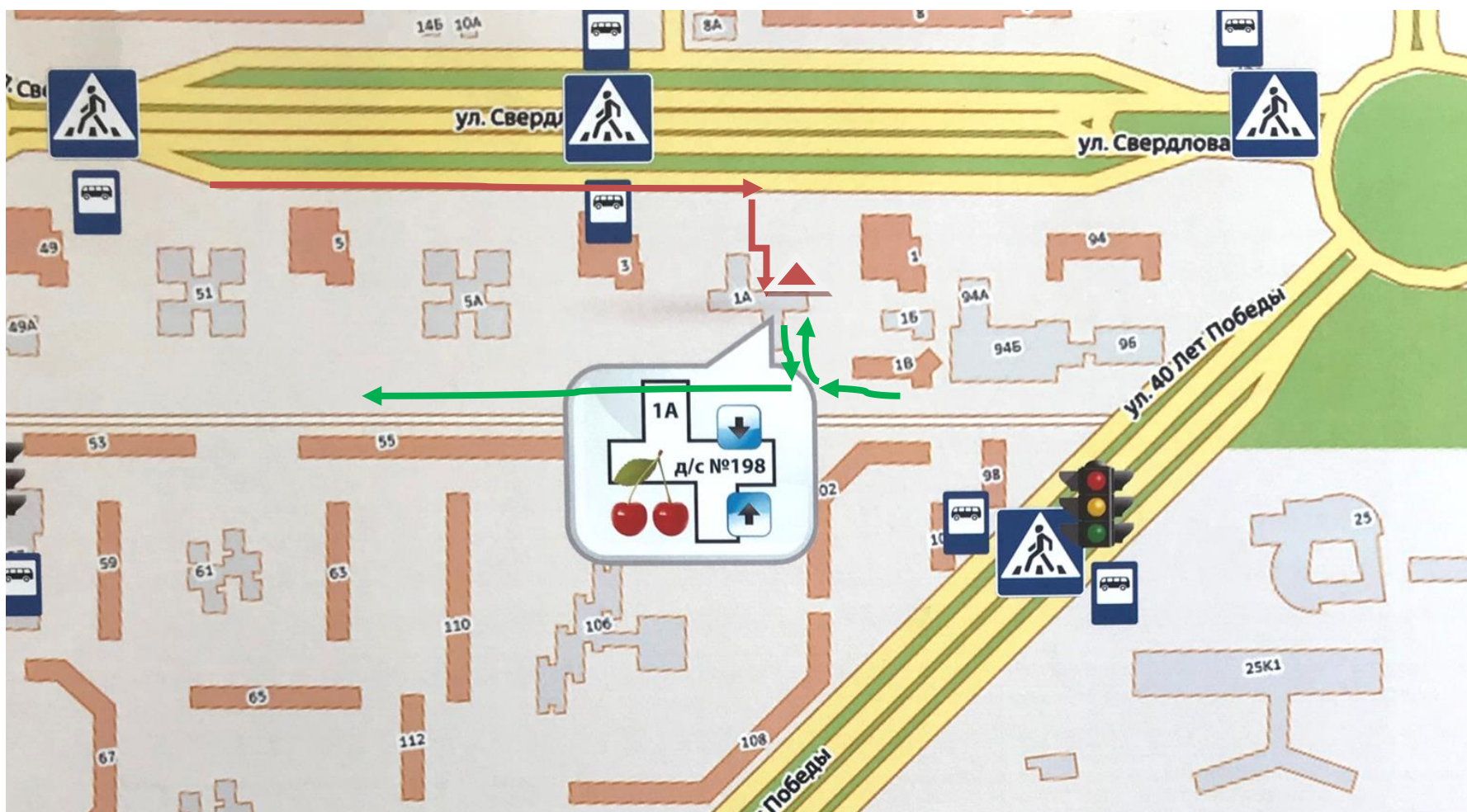
2. Схемы организации дорожного движения в непосредственной близости от детского сада с размещением соответствующих технических средств, маршруты движения детей и расположение парковочных мест



3. Маршруты движения организованных групп детей от детского сада к объектам следования



4. Пути движения транспортных средств к местам разгрузки/погрузки и рекомендуемых безопасных путей передвижения детей по территории образовательного учреждения.



Условные обозначения	
Движение транспорта	
Направление безопасного движения детей	
Место погрузки/разгрузки	