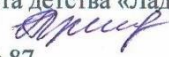


«Согласовано»  
Руководитель подразделения  
ГИБДД У МВД России  
по г. Тольятти

«\_\_\_\_\_» \_\_\_\_\_ 2021г.

«Утверждаю»  
Заведующий детским садом №68  
«Серебряное копытце»  
АНО ДО «Планета детства «Лада»  
Гришкова Н.А.   
Распоряжение № 87  
«09»\_07\_2021г.

ПАСПОРТ  
дорожной безопасности детского сада  
№68«Серебряное копытце»  
АНО ДО «Планета детства «Лада»  
г.о. Тольятти

## Содержание

### I. Общие сведения

### II. План-схемы детского сада.

- район расположения детского сада, пути движения транспортных средств и обучающихся;
- организация дорожного движения в непосредственной близости от детского сада с размещением соответствующих технических средств, маршруты движения обучающихся и расположение парковочных мест;
- маршруты движения организованных групп обучающихся от детского сада к объектам следования (лес, парк, соседние детские сады и др.);
- пути движения транспортных средств к местам разгрузки/погрузки и рекомендуемых безопасных путей передвижения обучающихся по территории детского сада.

## **Общие сведения**

детский сад: №68 «Серебряное копытце» АНО ДО «Планета детства «Лада»

Юридический адрес детского сада: Самарская область, г.о.Тольятти пр-т Ст.Разина д.53

Фактический адрес: Самарская область, г.о.Тольятти улица Юбилейная д.47

Заведующий детского сада: Гришкова Наталья Анатольевна тел 89198192322  
(фамилия, имя, отчество) (телефон)

Заместитель заведующего по ВМР: Денисова Екатерина Павловна

Ответственный работник за мероприятия по профилактике детского травматизма: заместитель заведующего по ВМР Денисова Е.П. тел 89277898887

Телефоны оперативных служб:

Подразделение пожарной охраны - 01 вызов с сотового телефона - 101

Полиция – 02 вызов с сотового телефона - 102

Скорая медицинская помощь – 03 вызов с сотового телефона - 103

Единая служба спасения (ЕДДС) - 112

Службы спасения 200-911

Дежурной части У МВД России по г. Тольятти 93-40-05

Количество обучающихся 263

Наличие уголка по безопасности дорожного движения (БДД): имеется

Время работы детского сада: пн-пт с 06.30-18.30

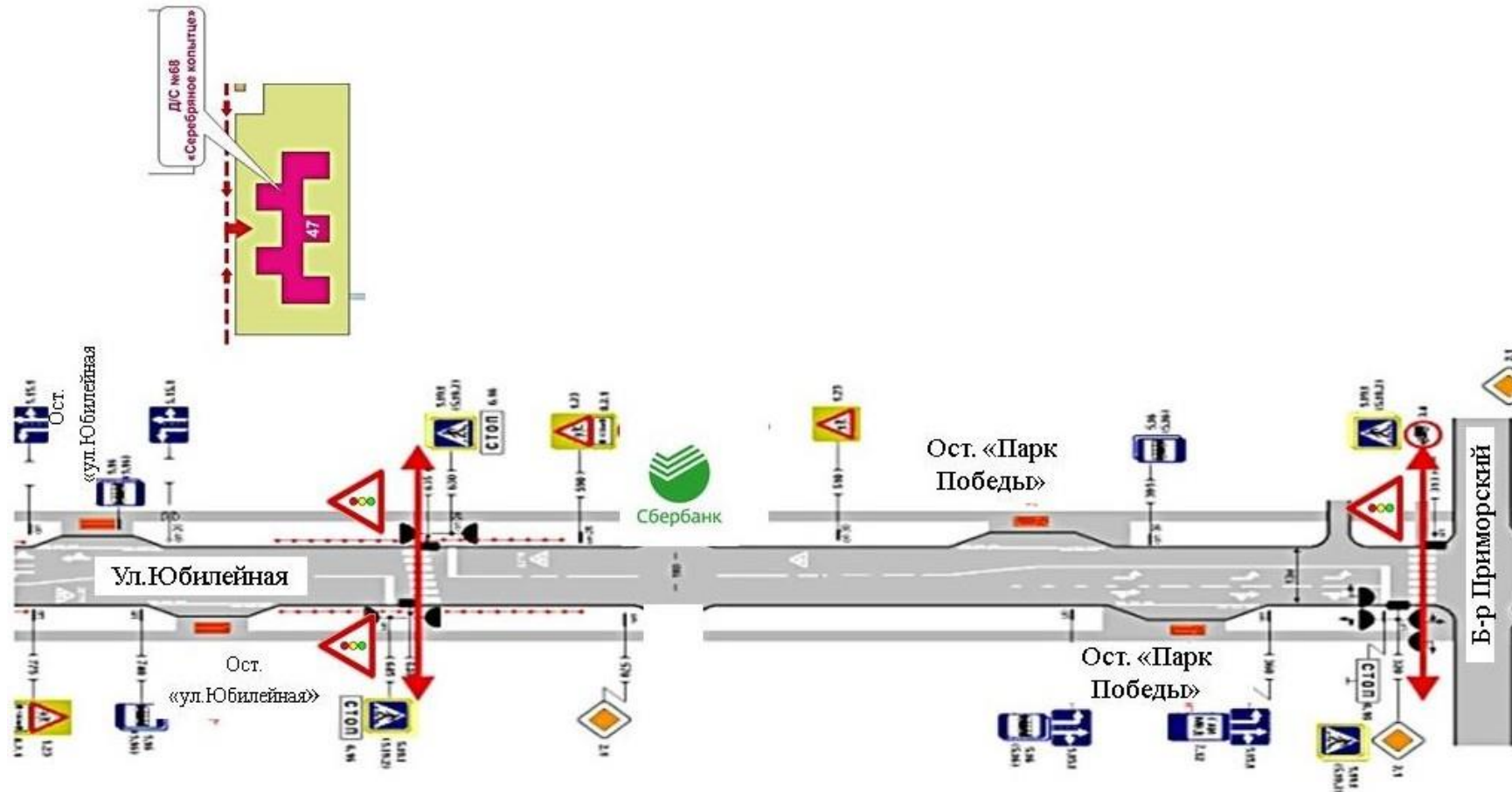
## II. План-схемы детского сада.

район расположения детского сада, пути движения транспортных средств и обучающихся.



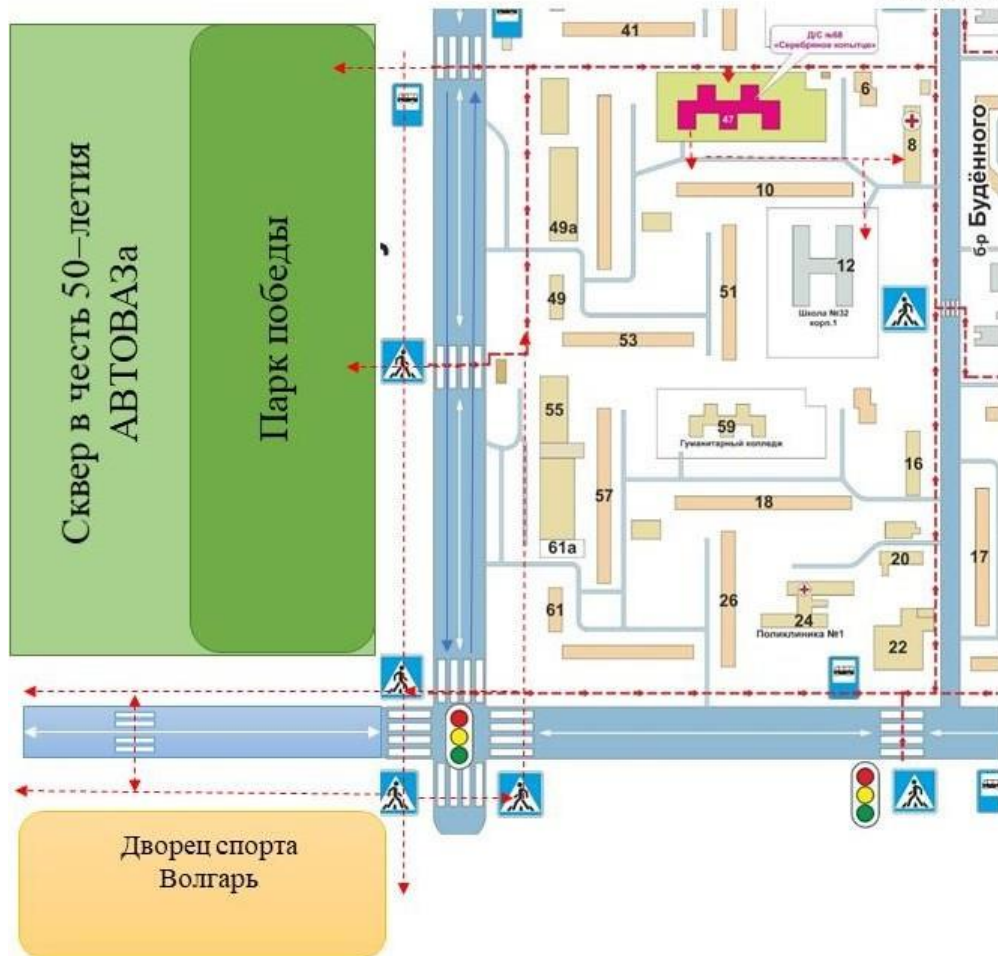
2. Схемы организации дорожного движения в непосредственно близи от детского сада с размещением соответствующих технических средств, маршруты движения обучающихся и расположение парковочных мест

Схема расположения д/с № 68 «Серебряное копытце» на улице Юбилейная д.47 относительно улицы Юбилейная



### 3. Маршруты движения организованных групп обучающихся от детского сада к объектам следования

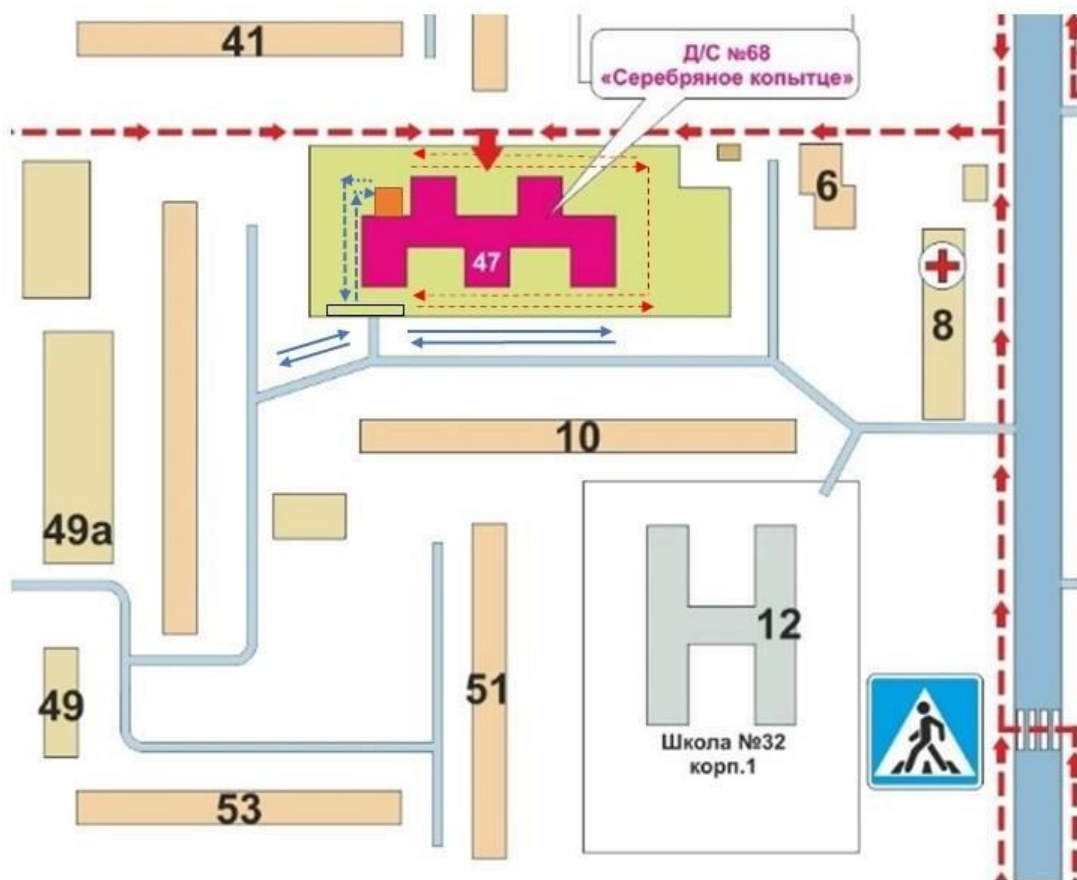
Маршруты движения организованных групп детей от ДООУ к парку, скверу, Дворцу спорта.



Условные обозначения	
	Движение транспорта
	Направление безопасного движения детей
	Проезжая часть

4. Пути движения транспортных средств к местам разгрузки/погрузки и рекомендуемых безопасных путей передвижения обучающихся по территории детского сада.

Пути движения транспортных средств к местам разгрузки/погрузки и рекомендуемые безопасные пути передвижения детей по территории ДОУ.



Условные обозначения	
	Въезд/выезд грузовых транспортных средств
	Движение грузовых транспортных средств по территории ДОУ
	Движение детей по территории ДОУ
	Место погрузки/разгрузки